

# As-Built Dokumentation mittels 3D Laserscanning Kraftwerk, Balearen



**Auftraggeber:**  
MAN Diesel & Turbo SE

**Projektlaufzeit:**  
April 2015

**Projektbeschreibung:**  
Für die Modernisierung eines Kraftwerkes auf den Balearen wurden zwei Bereiche des Betriebsgeländes mittels 3D Laserscanner vermessen. Um die verschiedenen Objekte hochauflösend und vollständig zu scannen, wurden vor Ort ca. 50 Einzelstandpunkte aufgenommen. Einige Standpunkte wurden zusätzlich mit der Echtfarbinformation aufgenommen. Anhand der aufgenommenen 3D Punktwolken wurden Truview Daten (Laserscan-Viewer) mit einem neuen CAD Modell generiert und dem Kunden zur Verfügung gestellt. Mit diesen Viewer-Daten können Abstandsmessungen und Visualisierungen durchgeführt werden.

**Erbrachte Leistungen:**

- As-Built Dokumentation
- Lieferung von Truview Daten
- Lieferung der 3D Punktwolke

**Verwendete Messgeräte:**

- 3D Laserscanner Leica P15

Dr. Hesse & Partner Ingenieure  
Veritaskai 6  
21079 Hamburg  
Tel: 040 - 52299190-0  
www.dhpi.com



Abb. 1: Laserscan-Viewer mit geplantem CAD Modell

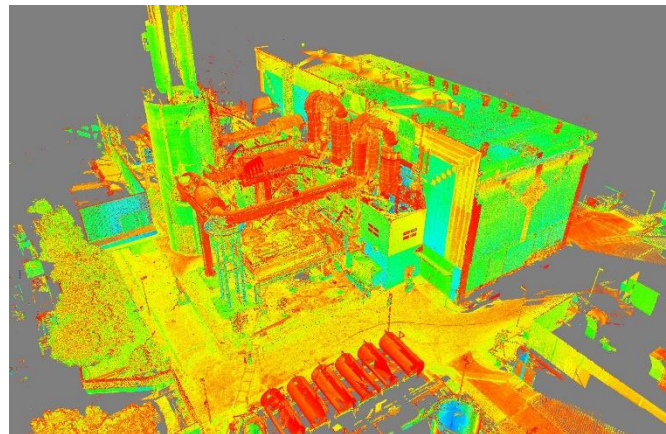


Abb. 2: 3D Punktwolke „Bereich 1“

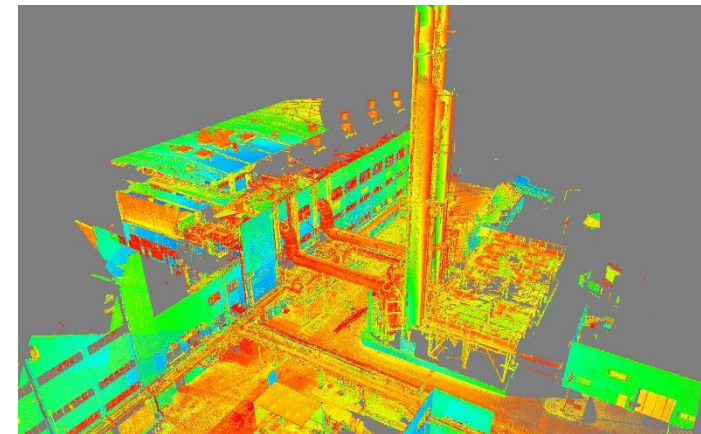


Abb. 3: 3D Punktwolke „Bereich 2“